



Digitální zaměřovače

SIGHTLINE



NAPÁJENÍ RYCHLONABÍJECÍM AKUMULÁTOREM



Zaměřovač má rychloupínací systém výměny baterii, kterou lze nainstalovat a vyjmout během několika vteřin. Speciální značka na krytu baterie upozorňuje na správnou polohu a umožňuje bezproblémovou výměnu prázdné baterie i v úplné tmě. Jako příslušenství je k dispozici a držák baterií pro běžné a dobíjecí baterie AA.

TECHNICKÉ PARAMETRY

Model	N450	N455
SKU	26391	26392
Senzor Typ / Senzor Rozlišení	CMOS HD 1280x720	CMOS HD 1280x720
Displej Typ / Senzor Rozlišení	AMOLED 1024x768	AMOLED 1024x768
Zvětšení, x	4-16x	4-16x
Průměr objektivu, mm	40	40
Vestavěny IR přísvit, typ / vlnová délka, nm	LED 850 (dálkový)	LED 940 (neviditelný)
Vzdálenost detekce, m	400	350
Video výstup	HDMI	HDMI
Krok rektifikace (při min. zvětšení) mm@100m	10.5	10.5
Rozměry, mm	285x89x91	285x89x91

Model	N470	N475
SKU	26393	26394
Senzor Typ / Senzor Rozlišení	CMOS HD 1280x720	CMOS HD 1280x720
Displej Typ / Senzor Rozlišení	AMOLED 1024x768	AMOLED 1024x768
Zvětšení, x	6-24x	6-24x
Průměr objektivu, mm	57	57
Vestavěny IR přísvit, typ / vlnová délka, nm	LED 850 (dálkový)	LED 940 (neviditelný)
Vzdálenost detekce, m	450	400
Video výstup	HDMI	HDMI
Krok rektifikace (při min. zvětšení) mm@100m	7.5	7.5
Rozměry, mm	315x89x88	315x89x88

- HD-senzor 1280x720
- Velké zvětšení 4-16x / 6-24x
- Vzdálenost detekce přes 400m
- Použití na velkých rážích vč. 12 kalibr, 9.3x64, 375H&H
- Vylepšená citlivost v noci
- Zvětšující se balistické osnovy
- Přesné zaměření pomocí funkce „Obraz v obraze“
- Rychlý start
- Přesné nastřelení pomocí přiblížení
- Tři samostatné nastřelovací profily
- Universální montážní rozhraní
- Rychle vyměnitelný dobíjecí zdroj
- Snadné ovládání jedním ovladačem
- Široký rozsah provozní teploty (-20 až +40°C)
- Mikro HDMI video výstup
- Grafický dálkoměr

RYCHLÝ START

Od stisknutí tlačítka ON do plného provozu naběhne Sightline velice rychle a to za 3-5 vteřin. Díky tomu je nejrychlejší ve své třídě.

SNADNÉ OVLÁDÁNÍ

Sightline má nejjednodušší způsob ovládaní mezi zaměřovači na trhu. Celý zaměřovač dokážete pohodlně ovládat pomocí jednoho kombinovaného otočného kolečka s funkcí pro přechod v nabídkách otáčením nebo stisknutím pro potvrzení volby. Oddělená tlačítka jsou pro zapnutí zaměřovače a aktivaci IR přisvitu.

VYSOKÁ CITLIVOST V NOCI

V přirozeném světlé měsíce a hvězd převažuje záření v infračerveném spektru. Díky nové elektronice a pokročilému firmwaru je citlivost na zbytkové světlo zvýšena dvojnásobně oproti jiným modelům Yukon, což dovoluje přístroji Sightline provoz při soumraku a v noci s minimálním osvětlením. Vysoká citlivost v rozsahu 900 až 950nm umožňuje použití IR přisvitů v neviditelném spektru.

VARIABILNÍ ZVĚTŠENÍ

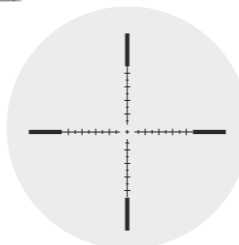
4-16X

6-24X

Základní zvětšení může být navýšeno pomocí plynulého digitálního zoomu.

HD-SENZOR

Vysoce citlivý CMOS senzor s HD rozlišením 1280x720 zajišťuje vysoké rozlišení obrazu s přesným vyobrazením detailu.



ZVĚTŠUJÍCÍ SE BALISTICKÉ OSNOVY

Záměrná osnova zaměřovače Sightline je elektronická a je zobrazena na displeji. Sightline má pět osnov různých tvarů a barev, včetně balistických osnov. Balistické osnovy se zvětšují proporcčně změně zvětšení zaměřovače. Podobně jako u denních zaměřovačů s křížem umístěným v první fokální rovině.

Úhlové velikosti osnovy zůstávají stejné v celém rozsahu zvětšení, což umožňuje rychlé změření vzdálenosti a následnou korekci rektifikace při střelbě.

ŠIROKÝ POZOROVACÍ ÚHEL

Širokoúhlý okulár zaměřovače s šesti čočkami v kombinaci se zobrazením HD AMOLED displejem zajišťuje pohodlné vnímání obrazu. Obraz zprostředkovaný přístrojem Sightline udržuje kvalitu v celém zorném poli bez zkreslení, s dobrým kontrastem a bez středového "tunelového" efektu.



.375

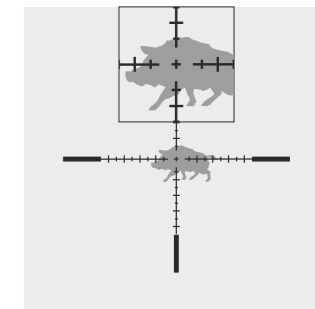
CAL.

POUŽITÍ NA VELKÝCH RÁŽÍCH 12 KALIBR, 9.3X64, 375H&H

Sightline je připraven k použití na rážích s velkou energií zpětného rázu např. 9.3x64, .30-06, .300, 375, atd. Stejně tak Sightline lze používat i s malorážkami a airsoft zbraněmi.

PŘESNÉ ZAMĚŘENÍ POMOCÍ FUNKCE „OBRAZ V OBRAZE“

„Obraz v obraze“ je funkce dovolující uživateli přidat extra rámeček s obrazem v horní části displej, který zabere pouze 1/10 celkové plochy displeje a zobrazuje zvětšený obraz cíle s osnovou. Toto zobrazení umožňuje vidět střelci obojí, jak široký obraz celé zaměřené oblasti, tak i zvětšený obrázek zaměřené cíle.

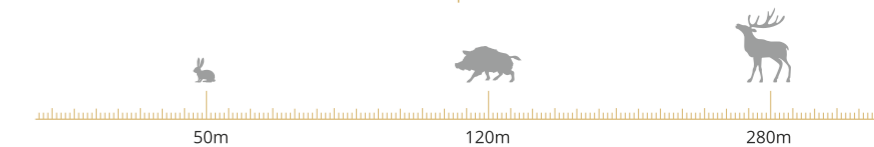


PŘESNÉ NASTŘELNÍ POMOCÍ PŘIBLÍŽENÍ

Uživatel může nastřelit zaměřovač se základním zvětšením nebo cíl při nastřelování přiblížit pomocí zoomu. Hodnota korekce jednoho kliku s navýšením zvětšení se snižuje a při maximálním zvětšení je menší než 0,1 MOA. Záměrný bod je stabilní v celém rozsahu zvětšení.

TŘI INDIVIDUÁLNÍ PROFILY NASTŘELNÍ

V zaměřovače Sightline lze vytvořit a uložit tři individuální profily nastřelení pro různé zbraně nebo munici. Pod každým profilem je Sightline schopen uložit nastřelení pro 10 různých vzdáleností.



GRAFICKÝ DÁLKOMĚŘ

Jednoduchý grafický dálkoměr umožňuje rychlé měření vzdálenosti na cíl, u něhož lze předem odhadnout výšku (jelen - 1,7 m; kanec - 0,7m; zajíc - 0,3m).